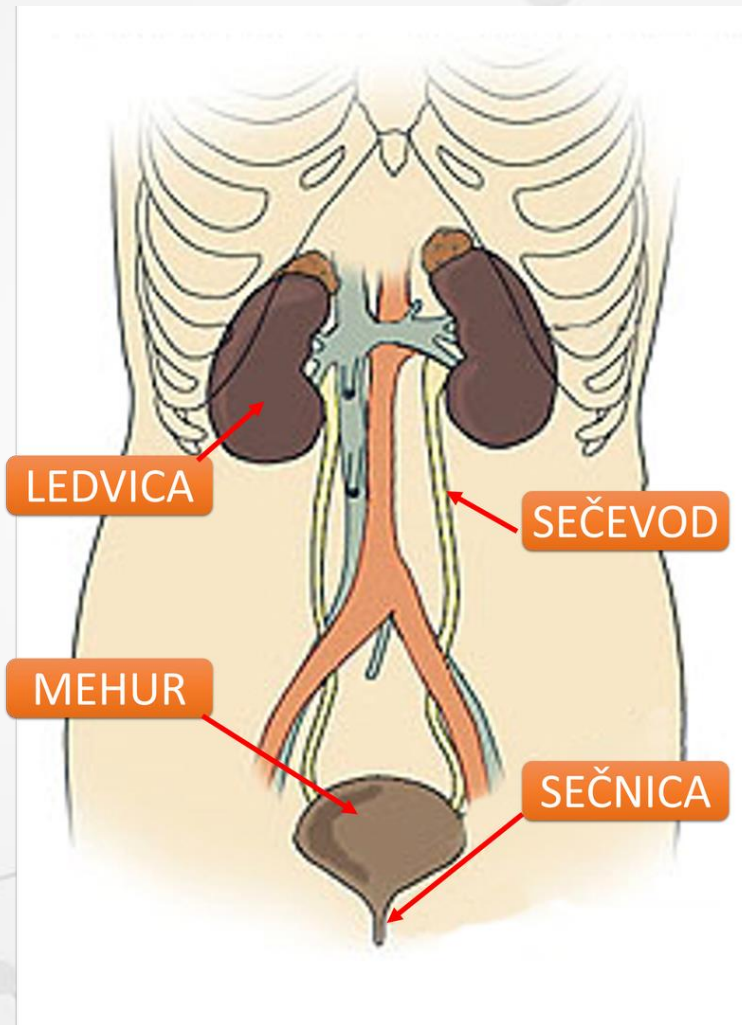


IZLOČALA



IZLOČALA

Vse škodljivo in nerabno
iz telesa izločamo

skozi kožo (potenje)

prek izločal (urin)

prek dihal (dihanje)

prek prebavil (blato)

Naloge izločal:

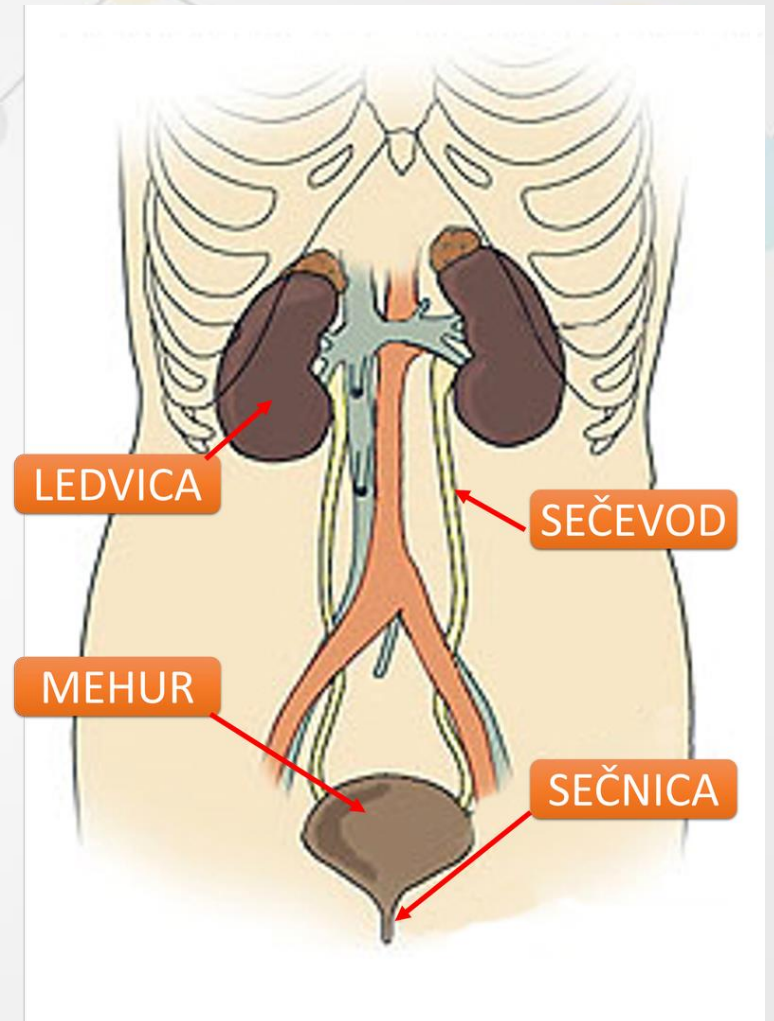
- Prečiščevanje krvi
- Izločanje nerabnih, odvečnih in strupenih snovi
- Vzdrževanje količine vode in v njej raztopljenih snovi

Uravnoteženo
delovanje
telesa

IZLOČALA

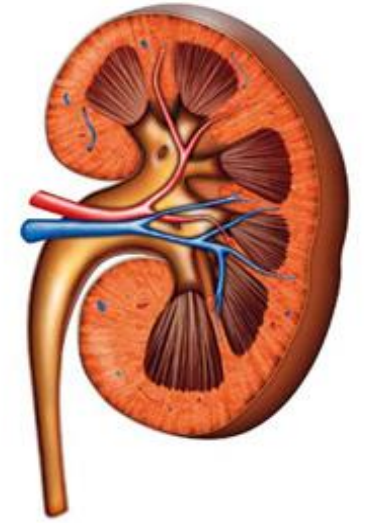
Izločala so sestavljena iz:

- 2 ledvic (labirint kanalčkov, ki preceja kri)
- 2 sečevodov
- sečnega mehurja in
- sečnice



ZGRADBA in DELOVANJE LEDVIC

Dopolni besedilo. Uporabi besede: ledvična vena, sečni mehur, ledvična arterija, sečevod, sečnica, nefron



Po _____ pride kri do ledvic. Ta kri vsebuje strupeno sečnino, odvečne soli in vodo. V ledvičnih telescih imenovanih tudi _____, se kri prečedi.

Prečiščena kri gre po _____ nazaj po telesu, urin (odpadne snovi, odvečna voda in sol) pa se iz ledvic izlije v _____ in nato v _____.

Ko se mehur napolni, urin steče skozi _____, ki je pri dekletih krajša kot pri fantih.